



國旅卡新制懶人包

109年1月1日實施

109年國旅新制 改了什麼？



國旅休假日數

14→10

超過10天之休假日數

未休→未休假加班費

已休→休假補助費(600元/日)

消費方式

優先

1143元/日



1600元/日

不限
休假日

8000自行運用

+

8000觀光旅遊

放寬措施

配偶、直系血親
因身心障礙、懷
孕或重大傷病，
均屬自行運用。

無休假或未
達2日，酌
給2日補助
(3200元)

珠寶銀樓
儲值性商品
列入補助範圍



刷卡攻略

國旅卡補助多少？

優先

- 休假10日以上補助16000元。
- 未具休假2日酌給2日補助3200元。

休假	觀光旅遊	自行運用	總額
0	0	3200	3200
2	0	3200	3200
5	0	8000	8000
5.5	800	8000	8800
...	天數x1600 最高8000	8000	天數x1600
10	8000	8000	16000

EX

(1)

某甲及某乙109年休假資格分別為3日及5日，換算當年休假補助費分別為4,800元及8,000元，因均未超過8,000元，爰某甲及某乙109年補助總額均屬自行運用額度。

(2)

某丙109年休假資格為7日，換算當年休假補助費總額為11,200元，因超過8,000元，爰某丙109年補助總額中8,000元屬自行運用額度；3,200元屬觀光旅遊額度。

觀光旅遊額度

旅行業

○○旅行社

旅宿業

○○飯店
不含booking、
trivago等第三
方支付訂房網

觀光
遊樂業

觀光遊樂業、遊樂
園業、森林遊樂業、
休閒農場、觀光果
園、生態教育農園

交通
運輸業

高鐵、臺鐵、
機票、租車...
等(無加油站業)

自行運用額度

各行業
特約商店

指交通部觀光局**所有國旅卡特約商店**。

消費前先查詢國旅卡網站是否為特約商店(勿以特約商店標誌貼紙作為辨別標準)。

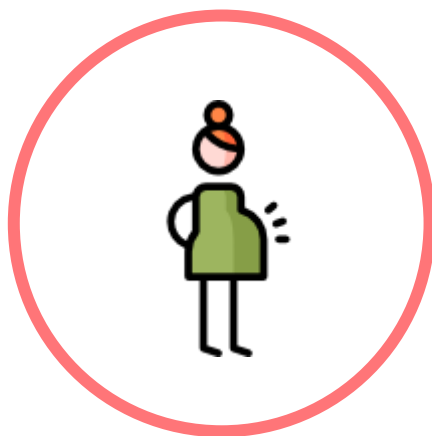
八大行業及水電瓦斯費不在開放之列

例外規定

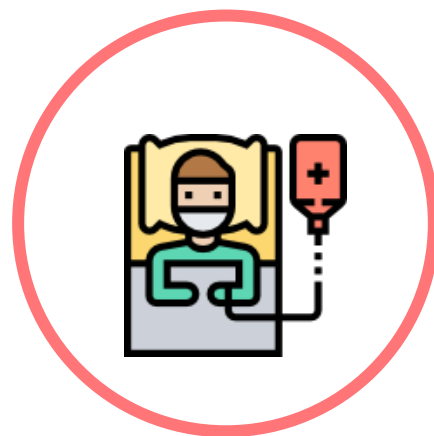
當年度本人、配偶或直系血親因身心障礙、懷孕或重大傷病無法參加觀光旅遊，經服務機關認定者，當年度補助均屬自行運用額度。



身心障礙



懷孕



重大傷病

交通費刷卡 不能補助的項目

差旅費

交通費或加油
已申報差旅費，
不得核銷。

國外旅 遊行程

向旅行社購買
國外旅遊行程
不得核銷。

小叮嚀！

- ① 109年依實際消費日期申請補助，不適用跨年度！
- ② 勿於執勤時間刷國旅卡！
- ③ 若以國旅卡當主力卡者，於報公帳之消費與出差旅費使用國旅卡時，不得重複請領，以免造成詐欺取財等罪。
- ④ 當年度無休假人員，如任職前在同一年度已核給補助，已核給部分應予扣除，避免重複支領。
- ⑤ 調職前之休假補助費，仍向原機關請領。
- ⑥ 新舊機關若為不同發卡銀行，請盡速重新申辦國旅卡。

想了解更多
請洽人事處考訓科
分機552

更多詳情Q&A



<https://www.dgpa.gov.tw/information?uid=15&pid=9902>